

## Ghid de instalare - Pesticide 2.x

### Catalogul electronic al produselor de uz fitosanitar omologate pentru a fi utilizate in Romania

#### 1. Descarcare aplicatie

Accesati acest link:

<http://www.datagram.ro/downloads/SetupPesticide.exe>

#### 2. Instalarea aplicatie

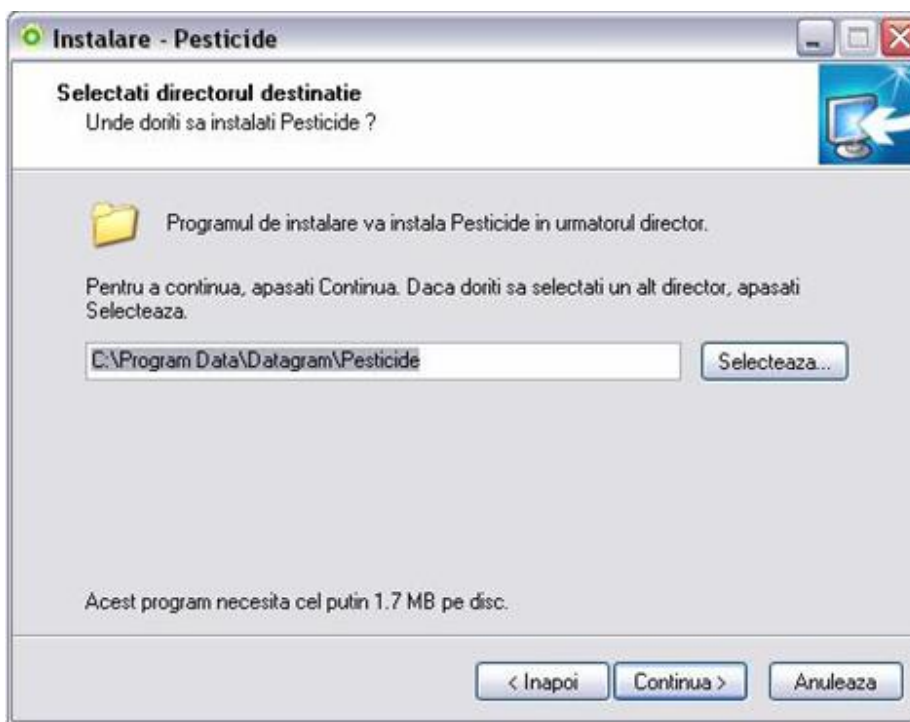
**Important:** Instalarea si activarea aplicatiei trebuie sa se faca DIRECT pe utilizatorul de sistem Microsoft Windows care va utiliza aplicatia. Nu sunt necesare drepturi de administrare pentru a putea instala aplicatia, asa ca nu aveti de ce sa comutati in utilizator de tip administrator doar pentru a instala.

Inainte de instalare, verificati daca pe Desktop exista vreun shortcut numit Pesticide. Daca exista, stergeti-l.

Lansati SetupPesticide din locatia in care l-ati salvat. Primul ecran rezultat va fi acesta:



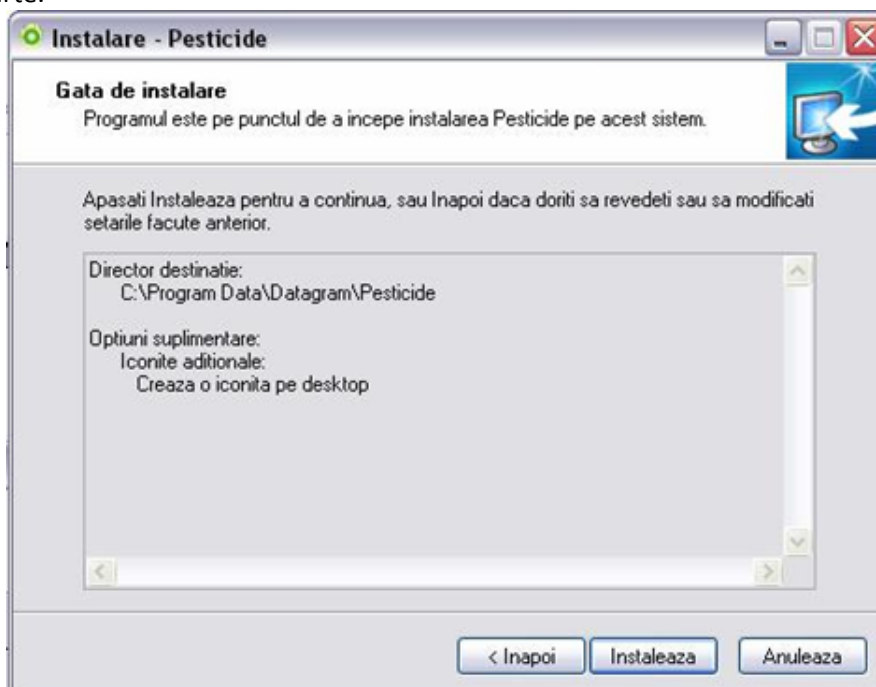
Alegeti „Continua”.



La acest pas trebuie sa alegeti directorul in care sa se instaleze aplicatia. Este recomandabil sa pastrati locatia sugerata de programul de instalare. Alegeti „Continua” pentru a trece mai departe.



Aici acceptati sau nu crearea unui shortcut pe Desktop pentru aplicatie. Alegeti „Continua” pentru a trece mai departe.



Aici vi se prezinta un rezumat al optiunilor alese de dumneavoastra si puteti incepe instalarea propriu-zisa. Alegeti „Instaleaza” pentru a trece mai departe. Se executa instalarea in cateva secunde si apoi apare mesajul de finalizare instalare.



Apasati butonul de „Finalizare”, apoi cautati pe Desktop iconita „Pesticide”.

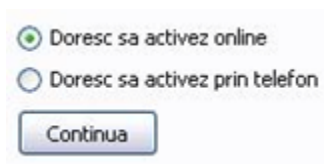


Daca nu o gasiti acolo, intrati in directorul unde ati ales sa instalati (implicit: C:\Program Data\Datagram\Pesticide) si gasiti acolo aplicatia Pesticide.

Lansati aplicatia Pesticide.



Aici introduceti numarul serial format din 16 caractere asa cum l-ati primit de la noi. Dupa ce ati completat toate cele patru casute, va apar doua optiuni:



Alegeti „Doresc sa activez online” si apasati pe „Continua”.

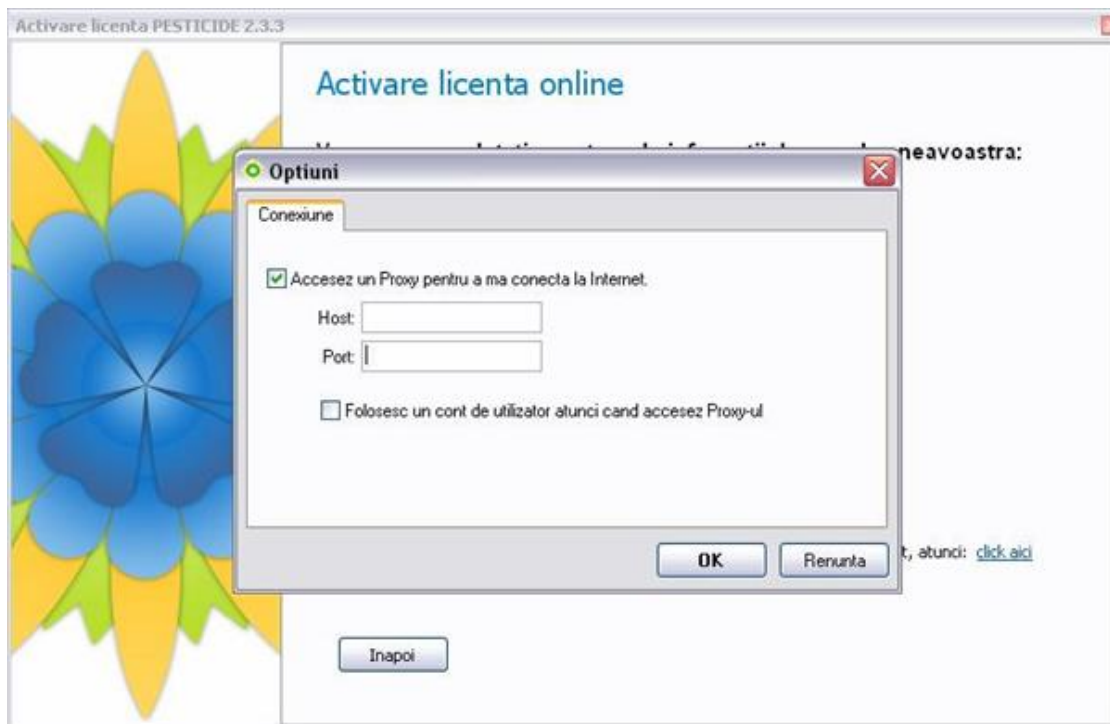
click aici'. There is also an 'Inapoi' button." data-bbox="180 162 808 478"/>

Aici completati campurile din formular.

Tot in aceasta fereastra, aveti posibilitatea sa setati datele de proxy, **DACA** va conectati la Internet printr-un proxy. Dati click pe [click aici](#) si va apare formularul de setare proxy:



Bifati optiunea „ Accesez un Proxy pentru a ma conecta la Internet”.



Introduceti host-ul si portul. Daca accesul la proxy se face cu cont de utilizator, bifati si optiunea „Fololesc un cont de utilizator atunci cand accesez Proxy-ul”.



Introduceti utilizatorul si parola de acces si apoi apasati OK. Apoi, in fereastra de activare, apasati butonul „Activeaza”.



In mod normal, in acest moment ar trebui sa va apara fereastra urmatoare:



Cu click pe butonul „Deschideti Pesticide” puteti deschide aplicatia.

Daca, in schimb, apare un mesaj de eroare si nu se face activarea, va rugam sa ne contactati folosind datele de contact de mai jos.

## Contact

Pentru orice intrebari sau lamuriri suplimentare, va rugam nu ezitati sa ne contactati.

Telefon/Fax: 021 312 0980

Email: [office@datagram.ro](mailto:office@datagram.ro)

Va asteptam oricand si la sediul nostru: Str. Mihail Sebastian nr. 130, etaj 4, sector 5, Bucuresti.

Echipa Pesticide.ro: <http://www.pesticide.ro>

Actualizat: 07.04.2015